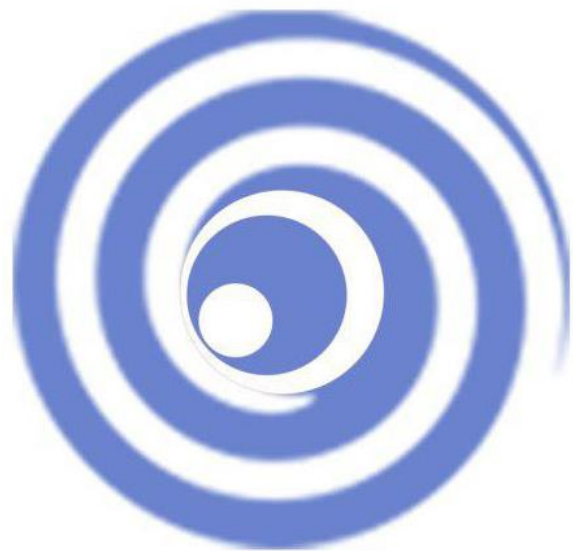


****به خاطر حسن سلیقه از شما سپاسگزاریم****



pana
company

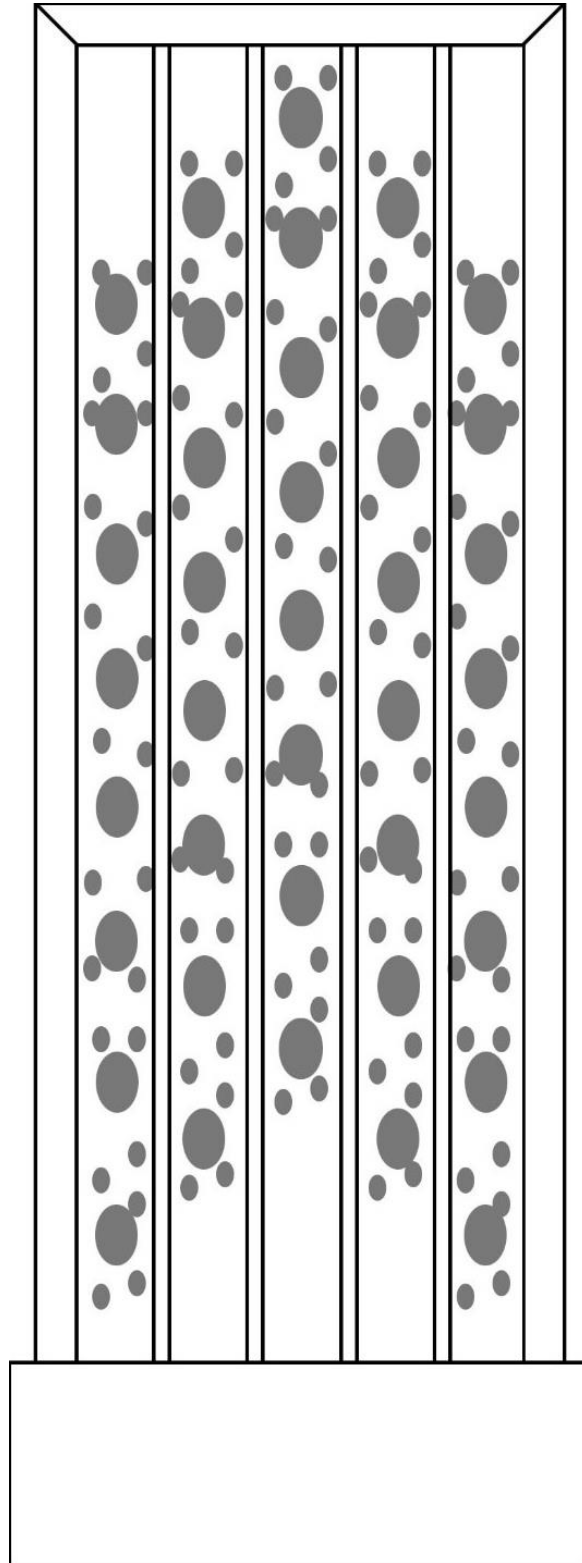
راهنمای کاربران
آبنمای پرتابل حسابی
مدل باران

شرکت پانا

www.iranphana.com

****به خاطر حسن سلیقه از شما سپاسگزاریم****

Bubble Fountain



آبنا حبابی

مورد های استفاده از محصول:

این محصول برای تمامی افرادی که مایلند به نحوی از اثرات حاصل از آب و آبنا در فضاهایی با کاربریهای متفاوت که در آن حضور دارند برخوردار گردند بسیار مفید خواهد بود.

۱- **مکانهای استفاده:** ابعاد این محصول به گونه ای می باشد که جهت نصب نیاز به فضا های بزرگی نمی باشد و در کل قابل نصب در فضاهای مسکونی، تجاری، اداری، تفریحی، درمانی، آموزشی و غیره می باشد.

۲- **استفاده به عنوان دستگاه بخور سرد:** با شروع فصل سرما سرماخوردگی، گلو درد و خشکی بینی نیز شایع می شود. بخور دادن یکی از روش هایی است که خیلی از افراد برای رفع مشکل خشکی مجرای تنفسی و تسریع درمان سرماخوردگی خود به کار می گیرند. جالب است که بدانید راحتی تنفس و مرطوب نگه داشتن مجرای تنفسی از فواید بخور سرد می باشد و در این زمینه بخور سرد بهتر از مفیدتر بخور گرم عمل می کند.

فواید بخور سرد چیست:

- کاهش ریسک سرایت بیماری
- بهبود سرفه
- داشتن پوستی لطیف تر و با طراوت تر
- رفع خشکی سینوس
- تسریع درمان سرماخوردگی
- رفع صدای خروسکی صبح
- کمک به بیماران مبتلا به آسم
- گیاهان خانگی سالمتر
- کاهش استرس

۳- استفاده به عنوان دستگاه تصفیه جهت بهبود کیفیت هوا:

سیستم عملکردی این محصول به این صورت می باشد که 5 عدد پمپ هوا به کار رفته، در طول زمان فعال بودن خود هوای اطراف خود را مکش و به داخل پنل آبیگری شده می دمند. سپس جریان هوای وارد شده به پنل با حرکت از داخل آب به سمت خروجی هوا که در قسمت بالایی دستگاه می باشد، از پنل خارج می شود. در این پروسه که دائما در حال انجام می باشد حجمی از هوای محیط از قسمت پائین به مخزن وارد شده و از قسمت بالایی خارج می گردد. این چرخه حرکتی هوا موجب می شود که آلاینده ها یی که به صورت ذرات معلق در هوا و همچنین بخشی از آلاینده های گازی موجود در هوا در جریان عبور هوا در مخزن آب از آن جدا شده و هوای خارج شده از دستگاه به بهبود کیفیت هوای محیط کمک می نماید.

****به خاطر حسن سلیقه از شما سپاسگزاریم****

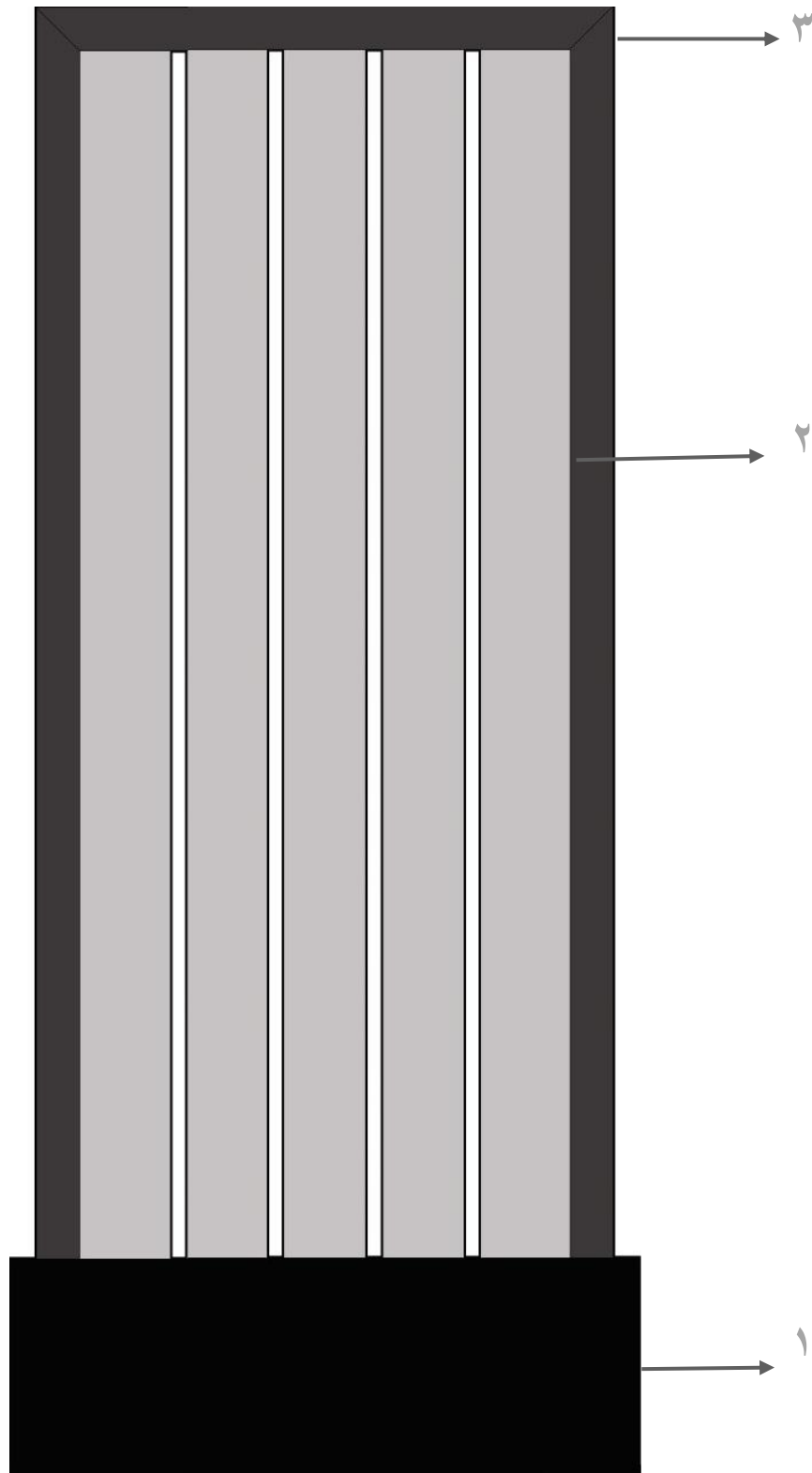
قسمتهای آبنما:

- ۱- باکس تاسیساتی
- ۲- پنل
- ۳- چهارچوب مهار کننده پنل
- ۴- منبع تغذیه
- ۵- ریموت کنترل
- ۶- قیف
- ۷- دفترچه راهنما و گارانتی

****به خاطر حسن سلیقه از شما سپاسگزاریم****

معرفی قسمت‌های اصلی آبنما:

****به خاطر حسن سلیقه از شما سپاسگزاریم****



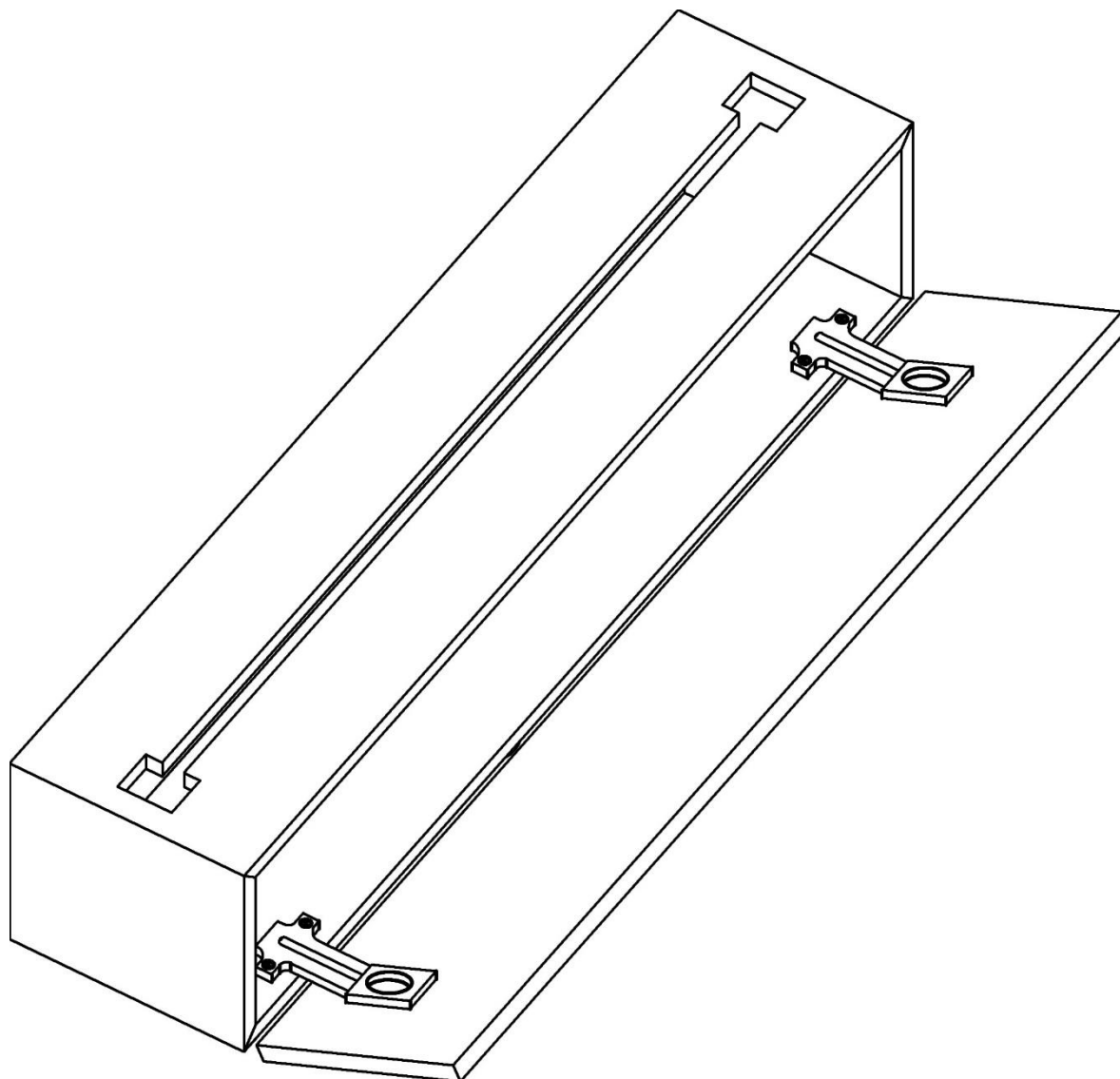
۱- باکس تاسیساتی :

این قسمت به عنوان پایه اصلی و محل قرارگیری تجهیزات آبنما می باشد. جهت دسترسی به تجهیزات قرار گرفته در داخل باکس سمت پشت باکس به صورت بازشو در نظر گرفته شده است همچنین جهت قرارگیری پنل در داخل باکس صفحه رویی دارای شیار مطابق تصویر می باشد.

****به خاطر حسن سلیقه از شما سپاسگزاریم****

مشخصات باکس:

- ۱- جنس ← mdf روکش دار
- ۲- ابعاد ← 30*27*43 سانتیمتر



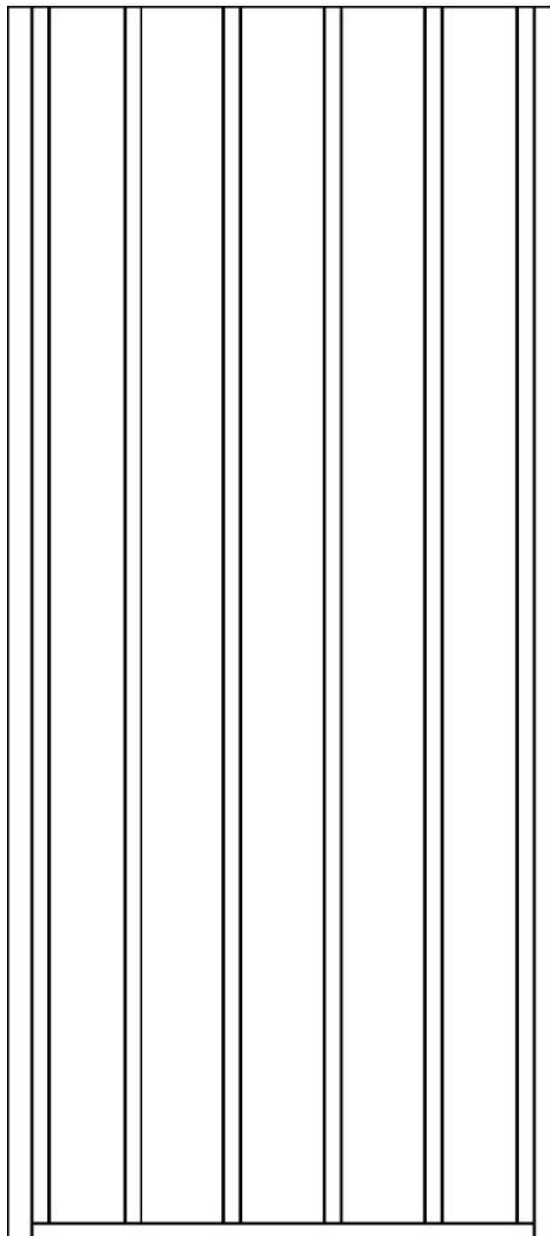
۲- پنل:

پنل از جنس پلکسی گلس مولتی اسکین (pelaxiglas Multi Skin) به صورت شبکه بندی شده و هر شبکه به عرض ۶ سانت می باشد لذا دارای استحکام مکانیکی فوق العاده بالایی می باشد و همچنین دارای مقاومت بسیار خوبی در مقابل اثرات تابشی خورشید می باشد لذا قابل نصب در فضای بیرونی می باشند.

****به خاطر حسن سلیقه از شما سپاسگزاریم****

مشخصات:

ابعاد ← ۱،۸*۳۵*۱۱۶ سانتیمتر



مزایای پلکسی نسبت به شیشه:

- وزن کمتر
- شکنندگی کمتر

****به خاطر حسن سلیقه از شما سپاسگزاریم****

- جرم گیری کمتر

- انعکاس نور بهتر

• نکته قابل توجه: از برخورد اجسام نوک تیز به صفحه جلوگیری شود.

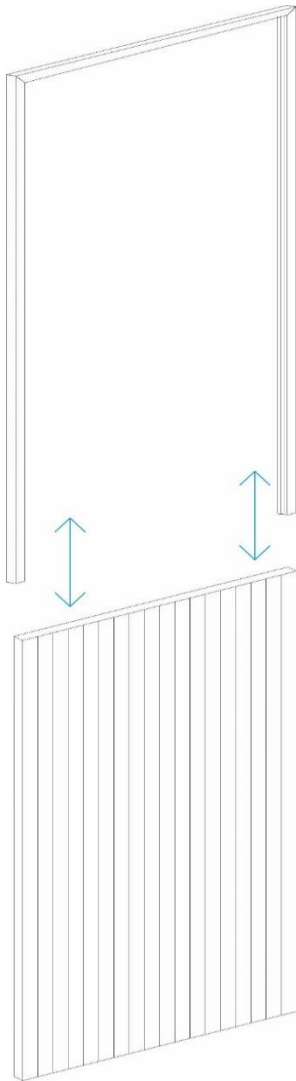
۳- چهارچوب مهار کننده پنل:

این قسمت جهت مهار و کنترل پنل و نوار LED مورد استفاده در سیستم نورپردازی آبنما می باشد. ساختار این قسمت به نحوی می باشد که پنل به صورت کشویی در داخل آن قرار می گیرد.

مشخصات فرم:

۱- جنس ← mdf روکش دار

۲- ابعاد ← ۵*۴۰*۱۷۶ سانتیمتر



• نکته قابل توجه: سوراخ های بالای پنل جهت آبیگری و خروج هوای مرطوب می باشد.

۴- منبع تغذیه:

آداپتور Adapter AC-DC یک منبع تغذیه است که می تواند ولتاژ بالا را جهت استفاده دستگاه های حساس الکترونیکی کاهش دهد. باید دانست که جریان و ولتاژ دارای گونه های مختلفی است از جمله متناوب AC ، مستقیم

****به خاطر حسن سلیقه از شما سپاسگزاریم****

DC، چرخشی و... آداپتورها معمولا جریان و ولتاژ برق متناوب AC و چرخه‌ای را به ولتاژ خطی پایدار مستقیم DC تبدیل می‌کنند. برای نمونه می‌توان به برق شهری ۲۲۰ ولت که از نوع متناوب AC است اشاره کرد که آداپتور این برق را به برق مستقیم DC تبدیل می‌کند درست مانند خروجی انواع باتری DC.

مشخصات منبع تغذیه مورد استفاده در دستگاه:

ولتاژ خروجی: ۱۲ ولت DC

شدت جریان آمپر: 5 آمپر

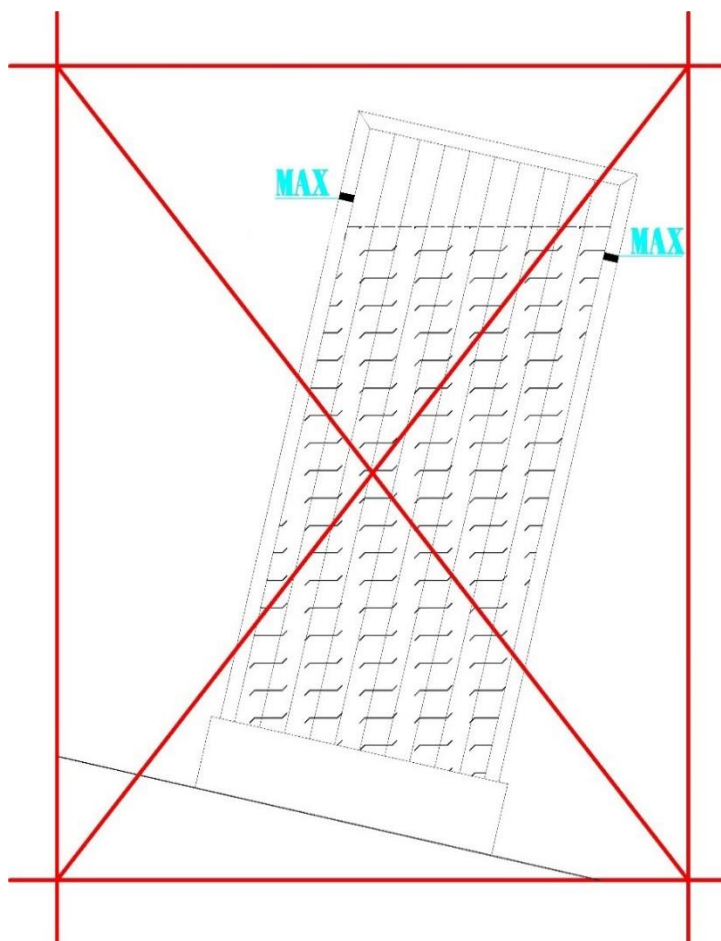
۵- ریموت کنترل:

درایور RGB 12V/12A دارای ریموت فرکانسی بوده و مناسب جهت راه اندازی ال ای دی رنگی و ایجاد رقص نور است.

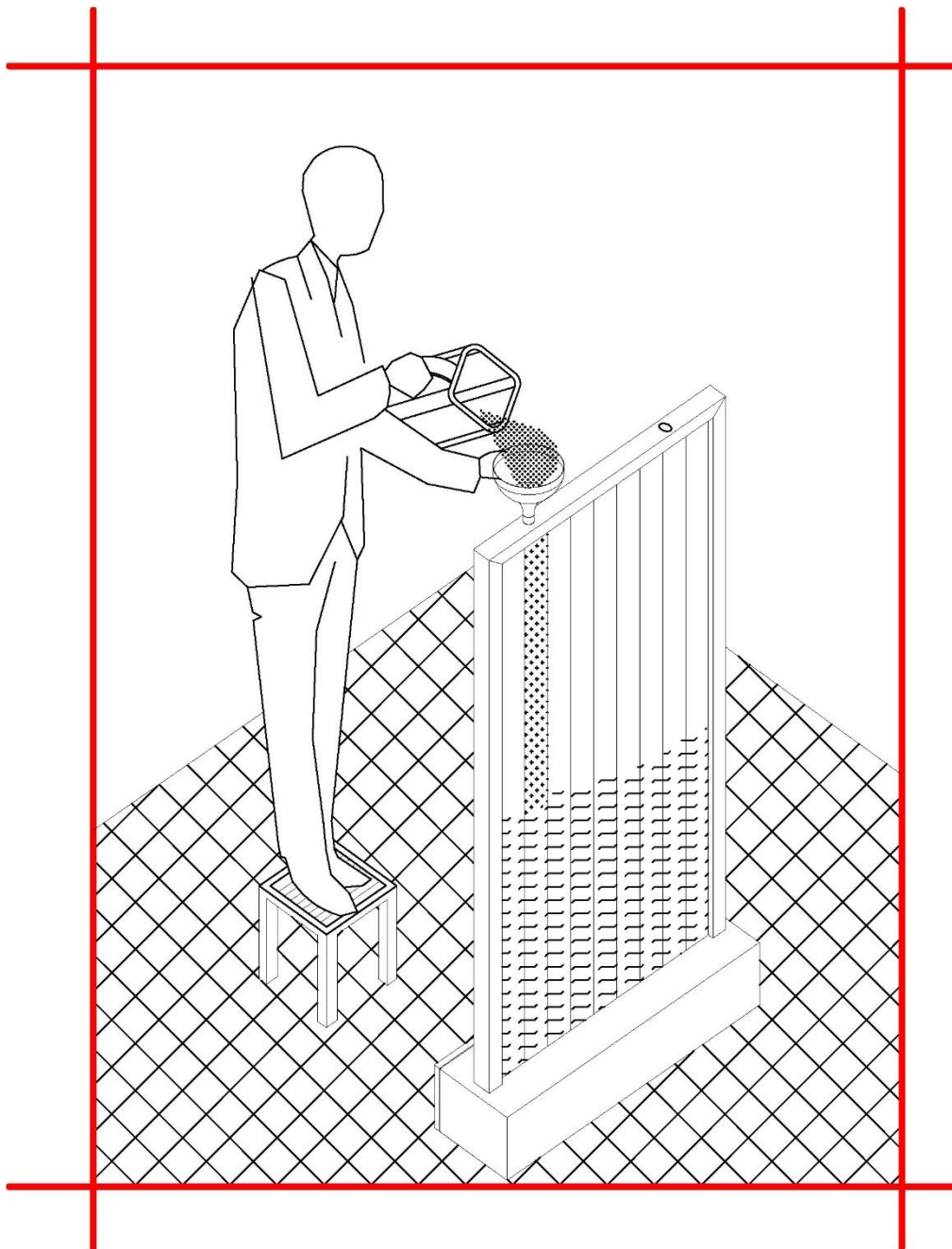
نصب و راه اندازی دستگاه:

****به خاطر حسن سلیقه از شما سپاسگزاریم****

- ۱- محصول را بایستی با احتیاط کامل جابجا و در موقعیت مورد نظر قرار دهید. موقعیت در نظر گرفته شده بایستی بدون شیب تند باشد در صورت شیبدار بودن محل باید دقت شود تا سطح آب موجود در پنل از تراز MAX بالاتر قرار نگیرد.



****به خاطر حسن سلیقه از شما سپاسگزاریم****

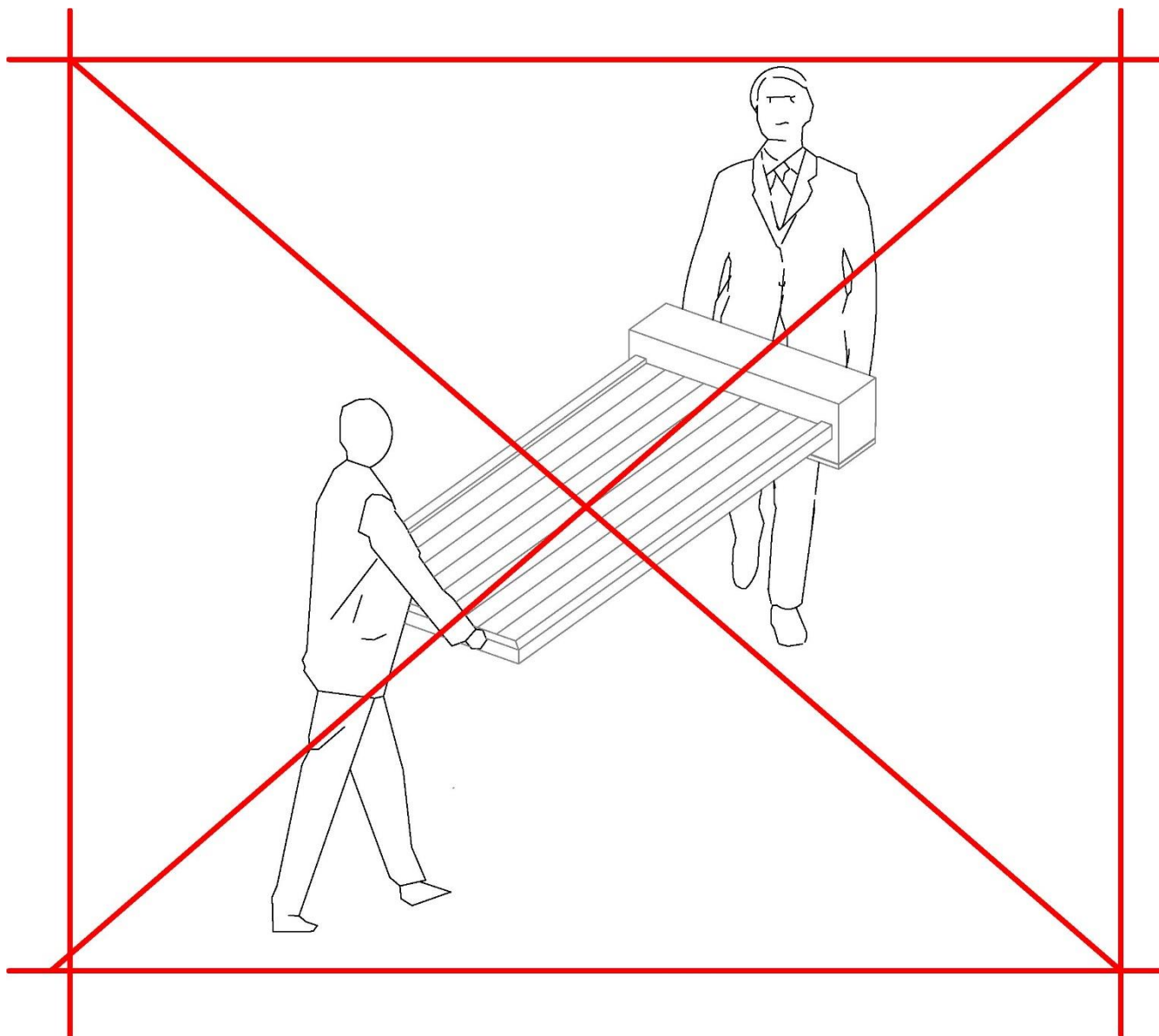


- در ضمن می توان برای خشبو کردن محیط چند قطره از عصاره های گیاهان را به آب داخل پنل اضافه نمائید.
- ۲- از قرارگیری و نصب دستگاه در مجاورت با دستگاه هایی که تولید حرارت بالایی دارند خودداری گردد.
 - ۳- پس از قرارگیری و نصب محصول در موقعیت مورد نظر اقدام به آبیگری پنل نمائید.
 - ۴- جهت آبیگری آبنا حتما از آب با EC کمتر از ۳۰۰ میلی زیمنس مشابه آب خروجی از دستگاه تصفیه خانگی و یا آب مقطر های موجود در بازار استفاده نمائید.
 - ۵- آبیگری آبنا بایستی از شیاهای در نظر گرفته شده در قسمت بالایی فرم صورت گیرد.
 - ۶- پس از آبیگری و اطمینان کامل از خشک بودن آبنا و محیط اطراف آن دوشاخه منبع تغذیه را به پریز برق بزنید.
 - ۷- با استفاده از کلید خاموش و روشن اقدام به روشن نمودن دستگاه نمائید.

****به خاطر حسن سلیقه از شما سپاسگزاریم****

۸- از تکان دادن شدید و ضربه زدن به کلیه قسمت‌ها جدا خودداری گردد.

۹- دستگاه را به طور خشن جابجا نکنید و بیش از ۴۵ درجه خم نکنید.



۱۰- دستگاه را در محیط‌های خشک نگهداری ننمائید.

۱۱- از دستکاری تجهیزات داخل باکس، سیم کشی و لوله کشی‌ها جدا خودداری ننمائید.

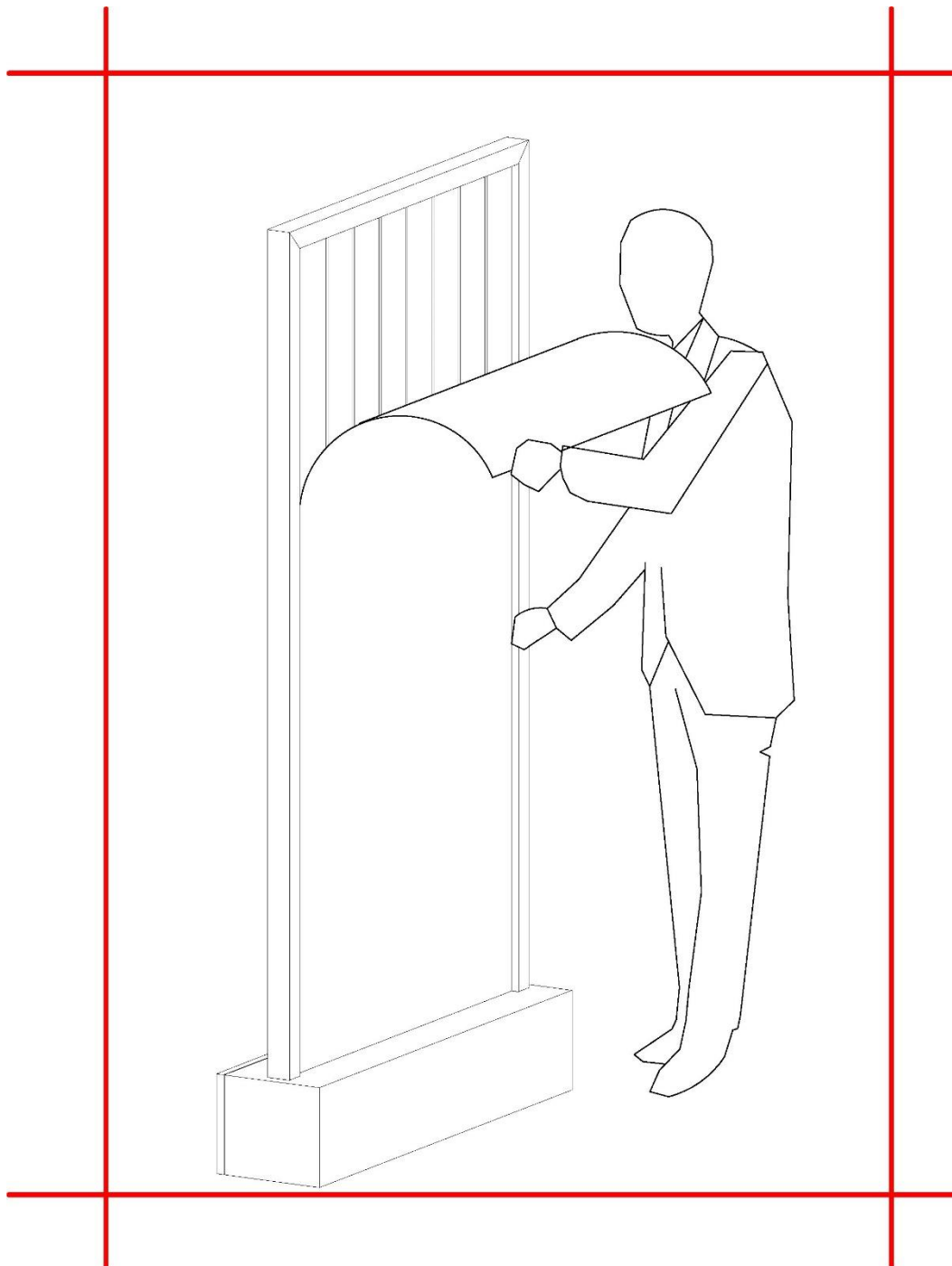
۱۲- پس از نصب دستگاه در موقعیت مورد نظر اقدام به جداسازی برجسب روی سطح پنل ننمائید.

۱۳- در صورت بروز مشکل در تجهیزات محصول و ایجاد اختلال در عملکرد آن از روشن نمودن آن خودداری ننمائید هرچند

بخشی از آن بدون مشکل باشد. در صورت تمایل به روشن نمودن دستگاه با وجود عملکرد ناقص خواهشمند است با واحد

خدمات پس از فروش شرکت سازنده یا نمایندگی مجاز محصول هماهنگی‌های لازم را به عمل آورید.

****به خاطر حسن سلیقه از شما سپاسگزاریم****



۱۴- هیچ گاه دو شاخه را با دست خیس لمس نکنید و جهت بیرون آوردن آن دوشاخه از پریز از گرفتن سیم خودداری کرده و

با گرفتن خود دوشاخه آن را بیرون آورید.

۱۵- این محصول بایستی طی مراحل نصب، تعمیر و نگهداری از برق کشیده شده باشد.

۱۶- جهت جابجایی دستگاه برق آن را قطع و آب آن را تخلیه نمائید، سپس اقدام نمائید.

تمیز نمودن محصول:

از تمیز نمودن محصول با آب گرفتن به آن خودداری نمائید. تنها کافیست که قسمت داخلی محفظه تاسیساتی را با استفاده از یک تکه پارچه نرم خشک و پنل پلکسی، فرم نگهدارنده و قسمت بیرونی محفظه تاسیساتی را با استفاده از پارچه نرم و مقداری مایع شیشه شوی تمیز نمائید.

